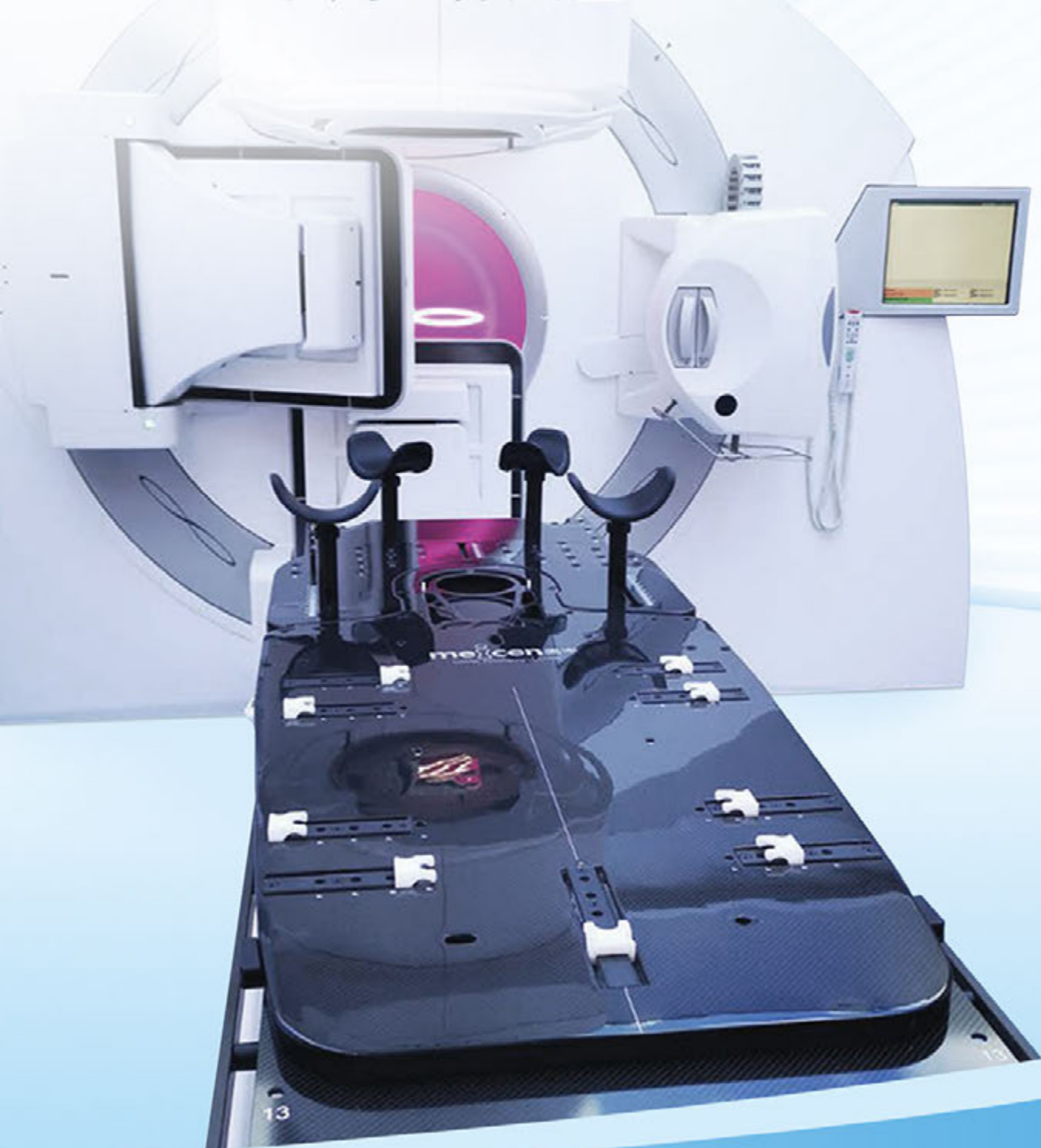


放疗定位解决方案

B & A系列一体底座



放射治疗定位装置

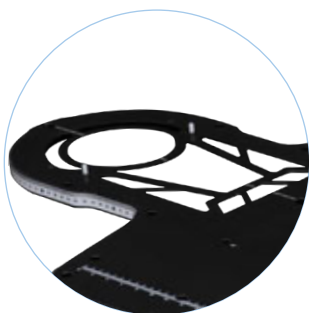
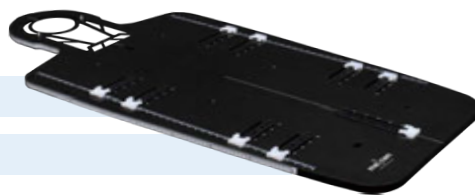
美岑B系列底座

一体底座

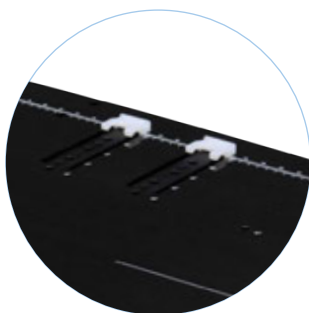
MC-BF001 碳纤维材质

MC-BG001 MR兼容材质

- 支持头部、头颈肩、胸腹以及盆腔等多种体位固定，不同的位置选择，为患者提供更好的固定方案；
- 可适配臂托底座使用，提高复位精准度和舒适度。



头颈肩部拉丁式固定

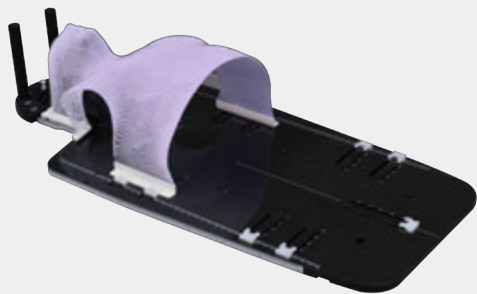


体部滑块式固定

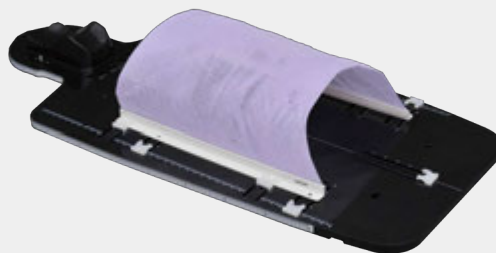


可选配臂托底座

颈肩胸固定方案



胸腹部固定方案

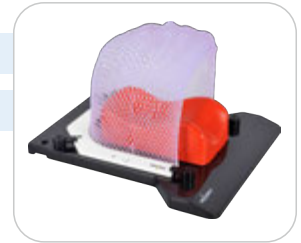
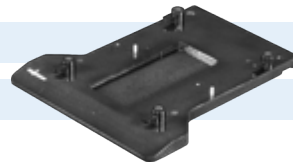


B系列底座适用定位膜请查阅电子画册第39页

美岑 U 型底座

MC-BF003 碳纤维材质

MC-BG003 MR 兼容材质



- 支持头部的体位固定方案；
- 可适配 U 型定位膜；
- 适配头枕：RE-HSF6、RE-HSB5、RE-HSP5、RE-HSC6。

美岑可调式头部底座

MC-BF004 碳纤维材质

MC-BG004 MR 兼容材质

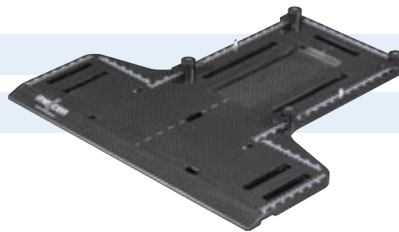


- 支持头部的体位固定方案；
- 可适配 U 型定位膜；
- 可调角度：5/10/15/20/25/30/35/40/45°；
- 适配头枕：RE-HSF6、RE-HSC6、RE-HSB5。

美岑 A 系列头颈肩底座

MC-AF004 碳纤维材质

MC-AG004 MR 兼容材质



- 支持头部、头颈肩部的固定方案；
- 适配 U 型定位膜和卡条式定位膜；
- 适配 PU 头枕 RE-HSP5。

访问官方网站视频栏目或扫描右侧二维码观看产品视频。



放射治疗定位装置

美岑A系列底座

一体底座

MC-AF001 碳纤维材质

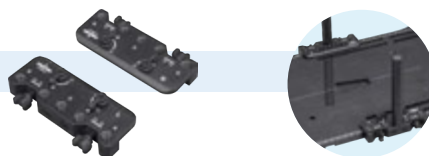
MC-AG001 MR兼容材质

- 支持头部、头颈肩、胸腹等多种体位固定，不同的位置选择，为患者提供更好的固定方案；
- 可选配肩部牵引器使用，提高复位精准度和舒适度。



卡条式肩部牵引器 MC-AG001-A01

- 可与 A 系列的一体底座搭配使用，提升患者舒适度，有效减少患者无意识移位的情况。



配套产品



SRS 固定方案



人体定位袋

美岑A系列底座

头颈肩胸底座

MC-AF002 碳纤维材质

MC-AG002 MR兼容材质

- 弧形设计, 患者更舒适;
- 两侧设有隐藏式抓手, 便于安装和搬运;
- 支持头部、颈肩部、胸肺部固定方案。



体部底座

MC-AF003 碳纤维材质

MC-AG003 MR兼容材质

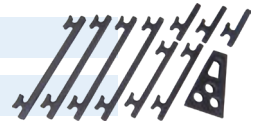
- 弧形设计, 患者更舒适;
- 两侧设有隐藏式抓手, 便于安装和搬运;
- 支持腹部的体位固定方案。



塞块 (标配)

MC-AF001-A02 碳纤维材质

MC-AG001-A03 MR兼容材质



把手 (配件)

RC-HGF01 碳纤维材质

RM-HGG01 MR兼容材质



访问官方网站视频栏目或扫描右侧二维码观看产品视频。



放射治疗定位装置

配置产品

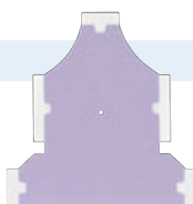
三角型定位膜

- 适用头部肿瘤的放疗定位。
- M2422-VLA191W 标准款
- M24RA-VLA580W 加强筋款



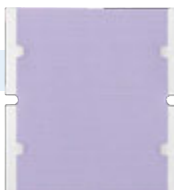
头颈肩型定位膜

- 适用头部/颈部/肺尖部位肿瘤的放疗定位。
- M2422-VLB191W 标准款
- M24RA-VLB580W 加强筋款



胸腹型定位膜

- 适用胸腹部肿瘤放疗定位。
- M2422-VLK190W 标准款



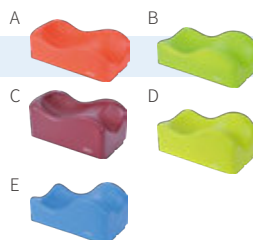
人体定位袋

- 头部、头颈肩部、体部、全身部等人体定位袋可选，满足不同的临床需求；
- 可根据常规放疗或兼容MR放疗选择不同的材质。



PU 头枕 RE-HSP5

- 有效提升患者舒适度，减少患者无意识移位的情况；
- A~E 五种规格供选择；
- 可与美岑A系列一体底座 MC-AF001、头颈肩胸底座 MC-AF002 组合使用。





品质至上 以人为本 诚信经营 追求卓越

广东美岑医疗设备有限公司

电话: 0757-86269115

邮箱: sales@meicenmed.com

地址: 佛山市南海区狮山镇小塘工业大道五星段82号万洋创智园5栋



电子画册



公众号